

**РЕСПУБЛИКА БЕЛАРУСЬ**  
**ЕДИНЫЙ ГОСУДАРСТВЕННЫЙ РЕГИСТР НЕДВИЖИМОГО**  
**ИМУЩЕСТВА, ПРАВ НА НЕГО И СДЕЛОК С НИМ**

Государственный комитет по имуществу Республики Беларусь  
Республиканское унитарное предприятие "Могилевское  
агентство по государственной регистрации и земельному  
кадастру"

*Горецкий филиал*  
*Шкловское бюро*

**СВИДЕТЕЛЬСТВО (УДОСТОВЕРЕНИЕ) № 725/533-34449**  
**о государственной регистрации**

По заявлению от 03 августа 2023 года № 2367/23:533

В отношении **капитального строения** с инвентарным номером 725/С-20135, расположенного по адресу: Могилевская обл., Шкловский р-н, Александрийский с/с, 25, восточнее д.Большое Уланово, площадь - 13.1 кв.м, назначение - Здание специализированное трубопроводного транспорта, наименование - Здание ГРП

**произведена государственная регистрация:**

1. создания эксплуатируемого капитального строения
2. возникновения права собственности на капитальное строение, правообладатель – юридическое лицо, резидент Республики Беларусь Открытое акционерное общество "Шкловский агросервис" (форма собственности - частная)

Приложение: нет

Примечание: нет

Свидетельство составлено 03 августа 2023 года  
Регистратор *Морозова Елена Васильевна 533*



М.П. (подпись)

Лист 1 из 1

## ГОСУДАРСТВЕННЫЙ КОМИТЕТ ПО ИМУЩЕСТВУ РЕСПУБЛИКИ БЕЛАРУСЬ

## ТЕХНИЧЕСКИЙ ПАСПОРТ

на здание

Шкловское бюро Горецкого филиала Республиканского унитарного предприятия "Могилевское  
агентство по государственной регистрации и земельному кадастру"

(наименование организации по государственной регистрации недвижимого имущества, прав на него и сделок с ним)

Наименование: Здание ГРП

Назначение: 2 26 04 - Здание специализированное трубопроводного транспорта

Инвентарный номер: - 9257С - 20135

Адрес: 213040, Республика Беларусь, Могилевская обл., Шкловский р-н,  
Александровский с/с, 25, восточнее д.Большое Уланово

Составлен по состоянию на: 10.11.2022

Составил 24.07.2023  
(дата)

Уполномоченное должностное лицо 25.07.2023  
(дата)



Т.А. Петрова  
(инициалы, фамилия)

С.А. Котиков  
(инициалы, фамилия)

## 1. Общие сведения о здании

1. Кадастровый номер земельного участка	725883600001000043 (0.4161)
2. Литер	А1/к
3. Количество надземных этажей, шт.	1
4. Количество подземных этажей, шт.	-
5. Год постройки (дата приемки в эксплуатацию)	1990
6. Год реконструкции	-
7. Физический износ, %	45
8. Объем здания, куб.м	83
9. Наружная площадь (площадь застройки), кв.м.	23 (23)
10. Общая площадь здания, кв.м	13.1
11. Нормируемая площадь здания, кв.м	13.1
12. Количество нежилых изолированных помещений, шт.	-
13. Общая площадь нежилых изолированных помещений, кв.м	-
14. Нормируемая площадь нежилых изолированных помещений, кв.м	-
15. Количество жилых изолированных помещений (квартир), шт.	-
16. Жилая площадь жилого дома (общежития, жилого здания специального назначения), кв.м	-
17. Общая площадь жилых помещений (квартир) жилого дома, кв.м	-
18. Общая площадь квартир по СНБ, кв.м	-
19. Общая площадь жилых помещений общежития, жилого здания специального назначения, кв.м	-
20. Общая площадь помещений общежития, жилого здания специального назначения, кв.м	-
21. Площадь балконов, лоджий, террас и т.п. без учета коэффициентов, кв.м	-
22. Площадь балконов, лоджий, террас и т.п. жилых помещений с учетом коэффициентов, кв.м	-
23. Количество машино-мест, шт.	-
24. Площадь машино-мест, кв.м	-
25. Вид конструкции здания	Бескаркасная
26. Материал наружных стен	Кирпич

## 2. Сведения о стоимости

Вид стоимости	Дата определения (год уровня цен)	Стоимость, руб.	Документ о стоимости
1	2	3	4
Первоначальная (переоцененная) стоимость	26.12.22	1197.96	Справка ОАО «Шкловский агросервис» от 30.12.2022 № 103

## 3. Распределение помещений и их площадей

## 3.1. По жилым помещениям

Наименование	Распределение квартир по числу комнат							Жилые помещения в общежитиях	Жилые помещения в жилых зданиях специального назначения	Иные жилые помещения	Всего
	одноконнатные	двухкомнатные	трехкомнатные	четырёхкомнатные	пятикомнатные	более пяти комнат	итого				
1	2	3	4	5	6	7	8	9	10	11	12
Количество жилых помещений (квартир), шт.	-	-	-	-	-	-	-	-	-	-	-
Количество жилых комнат, шт.	-	-	-	-	-	-	-	-	-	-	-
Жилая площадь, кв. м	-	-	-	-	-	-	-	-	-	-	-
Общая площадь жилых помещений (квартир) жилого дома, кв. м	-	-	-	-	-	-	-	-	-	-	-
Общая площадь жилых помещений общежития (жилого здания специального назначения), кв.м	-	-	-	-	-	-	-	-	-	-	-
Общая площадь квартир по СНБ, кв. м	-	-	-	-	-	-	-	-	-	-	-
Общая площадь здания, кв. м	-	-	-	-	-	-	-	-	-	-	-

## 3.2. По нежилым помещениям

Назначение	неуст. (норм.)	Всего
1	2	3
Нормируемая площадь, кв. м	13.1	13.1
Общая площадь, кв.м	13.1	13.1

## 3.3. Благоустройство жилых помещений

Наименование показателя	Отопление			Водопровод	Канализация		Горячее водоснабжение	Ванны (души)	Газ (газоснабжение)	Напольные электроплиты (варочные панели)
	печное	Центральное			центральная	местная				
		от ТЭЦ или групповой (районной) котельной <*>	от индивидуальных отопительных устройств на _____ <***>							
1	2	3	4	5	6	7	8	9	10	11
Количество изолированных жилых помещений (квартир), шт.	-	-	-	-	-	-	-	-	-	-
Общая площадь жилых помещений, кв. м	-	-	-	-	-	-	-	-	-	-

&lt;\*&gt; Система теплоснабжения централизованная.

&lt;\*\*\*&gt; Система теплоснабжения децентрализованная (локальная).

## 4. Техническое описание

## 4.1 Техническое описание здания

№ п/п	Наименование конструктивных элементов и инженерных систем	Описание конструктивных элементов и инженерных систем
1	2	3
1	Фундамент	Бетон
2	Наружные стены	Кирпичи
3	Внутренние стены	Кирпичи
4	Перегородки	Нет
5	Перекрытия	Плита железобетонная
6	Крыша (кровля)	Рулонные кровельные материалы
7	Полы	Бетон
8	Окна	Стеклоблоки
9	Двери, ворота	Деревянные изделия
10	Отделочные работы:	-
10.1	наружная отделка стен	Нет
10.2	внутренняя отделка	Оштукатурено и окрашено
11	Инженерные системы:	-
11.1	отопление	Нет
11.2	водопровод и канализация:	-
11.2.1	холодное водоснабжение	Нет
11.2.2	канализация	Нет
11.2.3	горячее водоснабжение	Нет
11.2.4	ванны, душ	Нет
11.3	система электрооборудования:	-
11.3.1	электропитание	Централизованная система
11.3.2	подключение электроплит	Нет
11.4	газоснабжение	Нет
11.5	вентиляция	Вентиляция с естественным побуждением
11.6	мусоропровод	Нет
11.7	лифты	Нет
11.8	иные	Нет
12	Прочие	Отмостка

#### 4.2 Техническое описание основных стросний, их составных элементов и принадлежностей

Литер	Наименование	Год постройки (дата приемки в эксплуатацию)	Износ, %*	Площадь, кв.м**	Объем, куб.м	Описание конструктивных элементов и инженерных систем***															
						фундамент	стены	перегородки	перекрытия	крыша	полы	своды	лесты, ворота	отделка	отопление	водопровод	канализация	электро- снабжение	газо- снабжение	иные	прочие
1	2	3	4	5	6	7	8	9	10	11	12	13	14	15	16	17	18	19	20	21	22
А1/к	Здание ГРП	1990	45	23 (23)	83	-	-	-	-	-	-	-	-	-	-	-	-	-	-	-	-

\* Для незавершенных стросний указывается готовность, %.

\*\* Указывается наружная площадь и площадь застройки, а в отношении погребов и т.п. – площадь по внутреннему периметру.

\*\*\* По основному строению описание конструктивных элементов и инженерных систем в данной таблице не приводится.

При внесении сведений по сооружениям графы 5 – 22 объединяются.

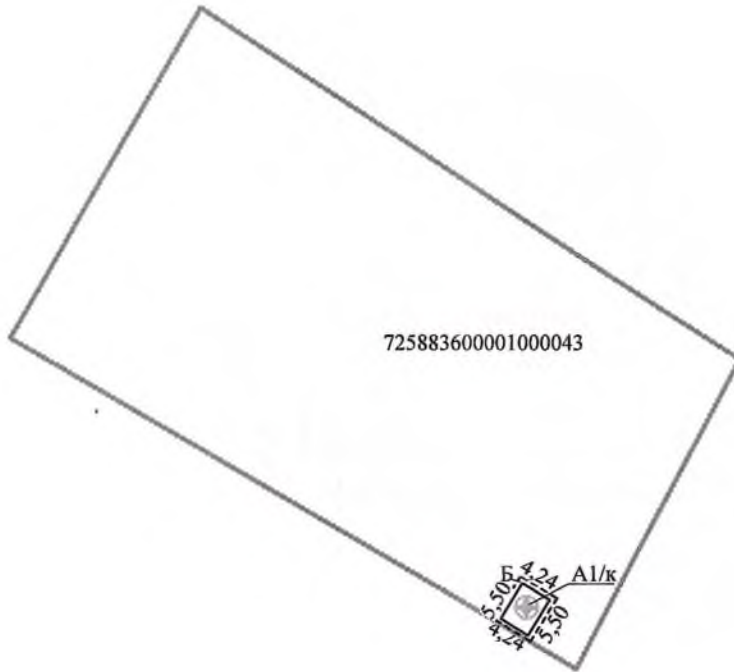
Примечание: Строка «Инвентарный номер» не заполнена по причине его отсутствия на момент составления итогового технического документа. Инвентарный номер присваивается при государственной регистрации создания объекта недвижимого имущества и указывается в свидетельстве (удостоверении) о государственной регистрации.

Количество страниц технического паспорта : 5

Приложение: 1. Ситуационный план на 1 л.; 2. поэтажные планы на 1 л.

# Ситуационный план

Приложение 1



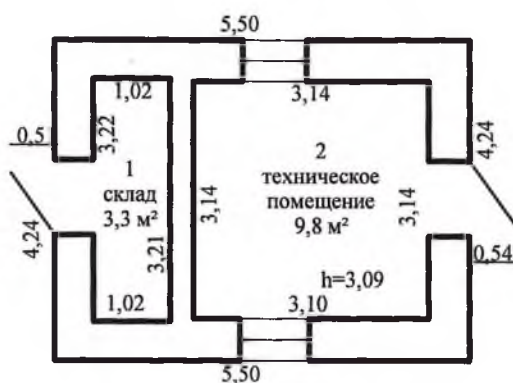
Условные обозначения:

- А1/к - Здание ГРП
- Границы земельного участка
- Геокод

Шкловское бюро Горецкого филиала РУП "Могилевское агентство по государственной регистрации и земельному кадастру"			
Здание ГРП			
213040, Республика Беларусь, Могилевская обл., Шкловский р-н, Александрийский с/с, 25, восточнее д. Большое Уланово			
Система координат: 1963 года			
Составлен по состоянию на: 10 ноября 2022 г.			
Масштаб	Лист 1	Листов 1	Стр. 6
1:1000	Инициалы, Фамилия	Подпись	Дата
Составил	Т.А.Петрова		30.12.2022
Оформил	Т.А.Петрова		24.07.2023
Проверил	С.А.Котиков		25.07.2023

# Поэтажный план Секция (подъезд) - Этаж 1

Приложение 2



Шкловское бюро Г орецкого филиала РУП "Могилевское агентство по государственной регистрации и земельному кадастру"			
Здание ГРП			
213040, Республика Беларусь, Могилевская обл., Шкловский р-н, Александрийский с/с, 25, восточнее д.Большое Уланово			
Литер А1/к	Секция (подъезд):-	Этаж: 1	
Составлен по состоянию на: 10 ноября 2022 г.			
Масштаб	Лист 1	Листов 1	Стр.7
1:100	Инициалы,Фамилия	Подпись	Дата
Составил	Т.А.Петрова	<i>Т.А.Петрова</i>	30.12.2022
Оформил	Т.А.Петрова	<i>Т.А.Петрова</i>	24.07.2023
Проверил	С.А.Котиков	<i>С.А.Котиков</i>	25.07.2023